

# Intuiti Exodus™ Import JPK

Podłączenie do firmy

wersja 2022

# Intuiti Exodus™ Import JPK

---

Niniejszy dokument stanowi fragment instrukcji obsługi oprogramowania Intuiti Exodus™ Import JPK dla użytkownika końcowego.

Intuiti Exodus™ Import JPK współpracuje z oprogramowaniem Symfonia Finanse i Księgowość oraz Symfonia ERP Finanse i Księgowość. Do prawidłowego działania aplikacji niezbędna jest wcześniej instalacja oprogramowania Symfonia wraz ze składnikami obiektów integracji Symfonia.

Instalacja obiektów integracji Symfonia dla systemów finansowo-księgowych Symfonia dostępna jest w odrębnych instrukcjach lub na stronach producenta.

Ilustracje graficzne zawarte w niniejszej instrukcji pełnią funkcję poglądową i mogą się nieznacznie różnić w zależności od aktualnej wersji rynkowej oprogramowania. Informacje i dane zawarte w instrukcji należy traktować jako ilustrację działania programu, a rzeczywiste informacje wprowadzać zgodnie z posiadaną wiedzą.

Autor niniejszej instrukcji zakłada znajomość przez użytkownika podstawowej wiedzy z zakresu obsługi systemu operacyjnego Windows, obsługi programu Symfonia Finanse i Księgowość, Symfonia ERP Finanse i Księgowość oraz zasad ewidencjonowania zdarzeń gospodarczych w tych systemach.

Instrukcja obsługi została opracowana w oparciu o aktualny stan oprogramowania. Oprogramowanie oraz instrukcja może podlegać modyfikacji bez powiadamiania użytkowników. Intuiti Sp. z o.o. nie ponosi odpowiedzialności za błędy użytkownika wynikających z niezajomości obsługi oprogramowania.

## Pomoc techniczna

W przypadku zapytań związanych z obsługą oprogramowania Intuiti Exodus™ Import JPK możliwe jest skorzystanie z pomocy technicznej dostępnej dla użytkowników programu. Pomoc techniczną można uzyskać pod numerem telefonu: (61) 307 40 00 lub mailowo: [biuro@intuiti.pl](mailto:biuro@intuiti.pl).

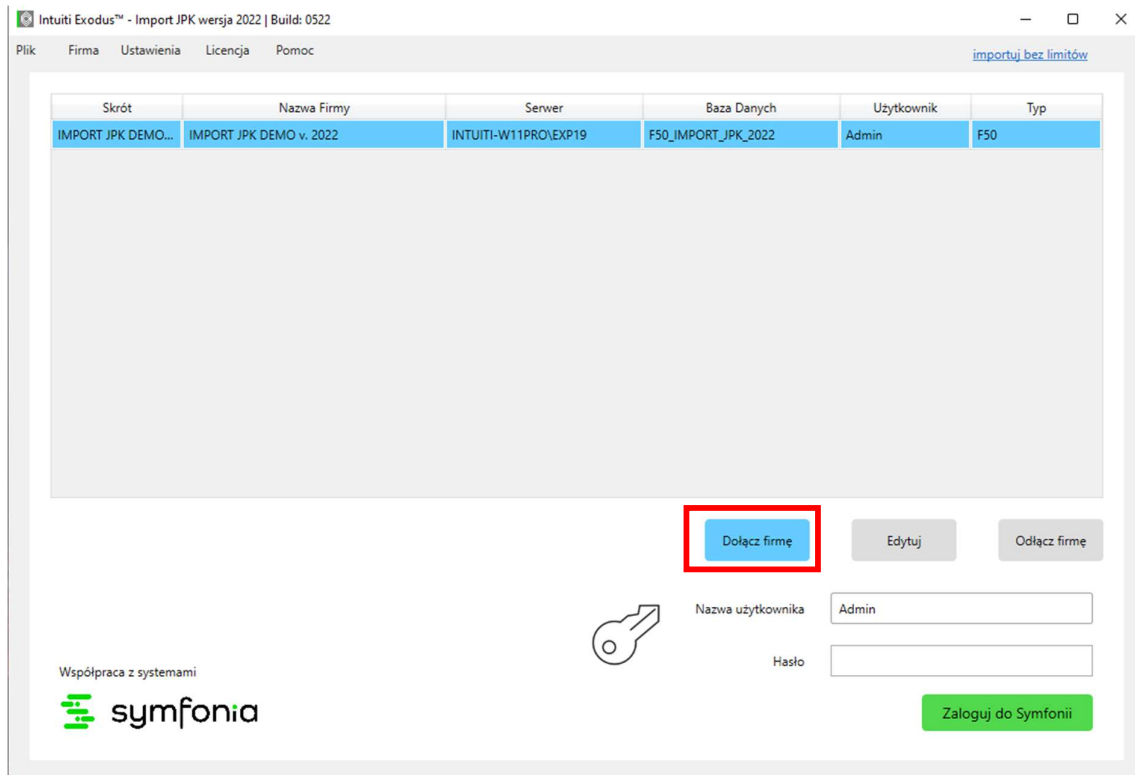
Producent:  
Intuiti Sp. z o.o.  
tel. 61 307 40 00  
email: [biuro@intuiti.pl](mailto:biuro@intuiti.pl)  
[www.intuiti.pl](http://www.intuiti.pl)

Opracowanie: Intuiti Sp. z o.o.  
Poznań, 2021

# Konfiguracja połączenia do firmy

Do poprawnego połączenia się z bazą danych Symfonii niezbędna jest instalacja pakietów Symfonia Finanse i Księgowość lub Symfonia ERP Finanse i Księgowość wraz z zainstalowanymi obiektami integracji Symfonia. W przypadku braku instalacji obiektów integracji, połączenie z bazą danych nie będzie możliwe. Instalacja obiektów integracji opisana jest w odrębnej instrukcji.

Uruchom aplikację Intuiti Exodus™ Import JPK. Pojawi się okienko główne aplikacji w którym należy wybrać przycisk: **Dołącz firmę**.



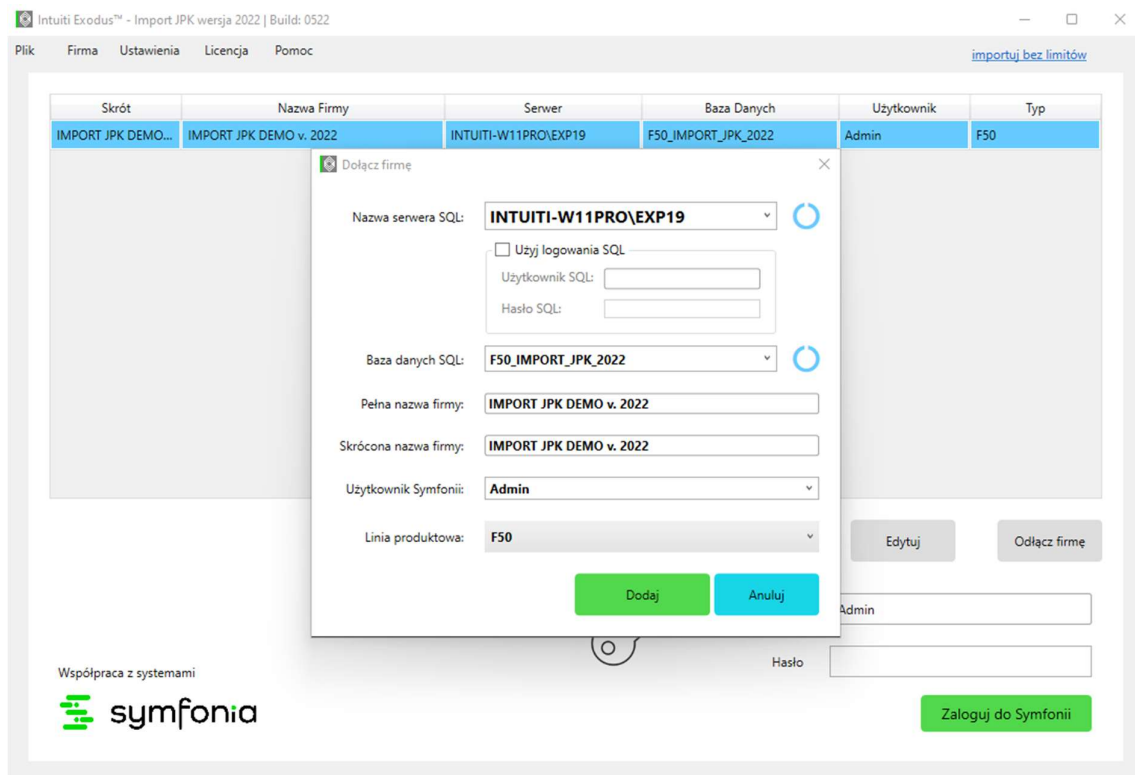
W okienku dialogowym konfiguracji należy wprowadzić informacje niezbędne do połączenia się z bazą danych Symfonii.

W przypadku braku informacji konfiguracyjnych skontaktuj się z informatykiem lub opiekunem systemów Symfonia. Możesz również skontaktować się z firmą Intuiti Sp. z o.o. pod numerem telefonu (61) 307 40 00 wew. 1 celem umówienia pomocy technicznej.

## 1.1. Podłączenie nowej firmy z autoryzacją Windows

W przypadku połączenia lokalnego lub serwerowego z możliwością logowania do serwera baz danych MS SQL za pośrednictwem poświadczeń Windows, możliwe będzie uzyskanie informacji o bazach danych bez konieczności wprowadzania poświadczeń (loginu i hasła) MS SQL.

W zależności od wyboru nazwy serwera zostaną pobrane bazy danych znajdujące się na serwerze SQL.



Wskaż bazę danych lub wprowadź ręcznie do której będzie wykonywany import dokumentów lub rejestrów JPK. Po wybraniu bazy program samodzielnie pobierze nazwę skróconą i nazwę firmy oraz użytkownika „Admin” Użytkownik jest domyślnym użytkownikiem systemu do którego logujemy się w systemie Symfonia Finanse i Księgowość.

Należy ustalić również linię produktową Symfonia:

F50	Linia produktowa Symfonia Finanse i Księgowość
ERP	Linia produktowa Symfonia ERP Finanse i Księgowość

Utworzone dane będą widoczna na liści firm do wyboru.



W przypadku braku listy baz do wyboru, możliwe jest ręczne wprowadzenie nazwy bazy danych. Jeśli znane są dane logowania dla poświadczeń MS SQL, można wprowadzić poświadczenia opisane w kolejnym punkcie celem uzyskania dostępu do listy baz danych dostępnych na wybranym serwerze.

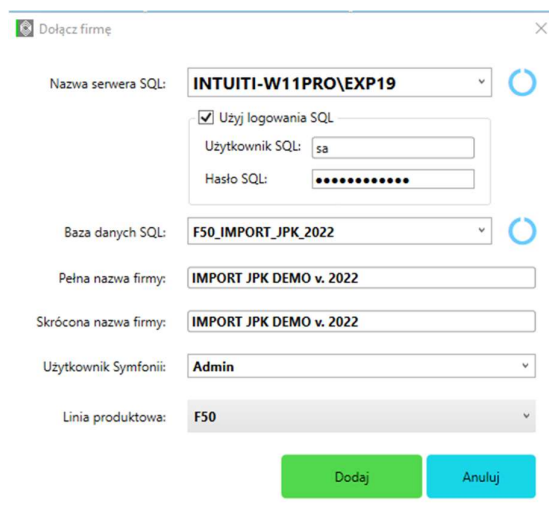


Aby logowanie do bazy danych Symfonii było możliwe, baza danych musi być dołączona do listy firm w programie Symfonia. Należy dokonać próby zalogowania się do firmy najpierw za pośrednictwem oprogramowania Symfonia na stanowisku roboczym.

## 1.2. Podłączenie nowej firmy z autoryzacją MS SQL

W przypadku pracy sieciowej, kiedy bazy danych znajdują się na odrębnym serwerze lub komputerze/stanowisku pełniącym również funkcję serwera wspólnych baz danych systemu Symfonia, możliwe jest wprowadzenie poświadczeń logowania MS SQL. Poświadczenia logowania

do baz danych wymagane są tylko w momencie ewentualnego pobrania listy baz danych celem poprawnej konfiguracji połączenia.



Celem pobrania listy baz danych zaznacz „Użyj logowania SQL” i wprowadź użytkownika i hasło. Następnie odśwież listę baz danych w polu „Baza danych”. Jeżeli poświadczenia zostały wprowadzone poprawnie lista powinna zostać uzupełniona o bazy danych dostępne na wybranym serwerze MS SQL.



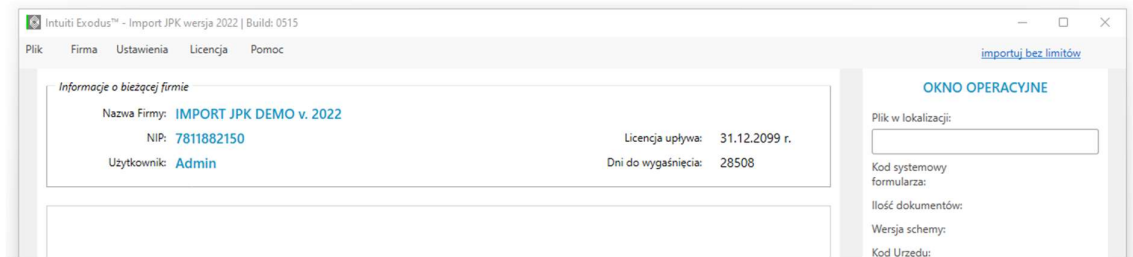
W przypadku braku możliwości połączenia się z bazą danych Symfonii należy skontaktować się z działem obsługi technicznej, celem poprawnego skonfigurowania połączenia.

### 1.3. Logowanie do firmy

Aby zalogować się do wybranej firmy należy wybrać z listy firmę, wprowadzić lub użyć domyślnego użytkownika i wprowadzić to samo hasło, które wykorzystywane jest do logowania w systemie Symfonia Finanse i Księgowość na wybranym użytkowniku:



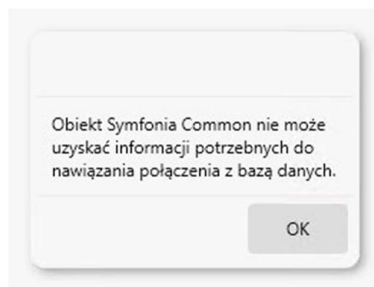
Poprawne zalogowanie do firmy będzie skutkowało pobraniem informacji o firmie w górnej części okienka aplikacji. Program automatycznie zostanie przełączony do trybu pełnego ekranu.



Będąc zalogowanym do firmy możemy przystąpić do wczytania pliku JPK do aplikacji Intuiti Exodus™ Import JPK i na tej podstawie przystąpić do ustawiania schematów księgowiń opisanych w odrębnym punkcie niniejszej instrukcji (**Ustawienia schematów księgowiń**).

#### 1.4. Komunikaty błędów logowania do bazy danych

Najczęściej występującym komunikatem błędów logowania się do bazy danych jest komunikat braku uzyskania informacji konfiguracji połączenia się z serwerem:



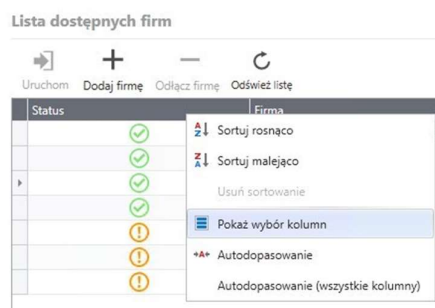
Możliwe przyczyny błędu oraz rozwiązania:

##### 1. Dołączona firma nie znajduje się na liście firm systemu Symfonia.

**Rozwiązanie:** Otwórz program Symfonia Finanse i Księgowość po czym dodaj firmę do listy firm. Po dodaniu firmy zaloguj się w pierwszej kolejności do bazy danych za pośrednictwem programu Symfonia Finanse i Księgowość. Następnie uruchom aplikację Intuiti Exodus Import JPK i sprawdź poprawność danych logowania do firmy. Zaloguj się do firmy.

##### 2. Błędnie wprowadzona baza danych lub serwer bazy danych w konfiguracji połączenia.

**Rozwiązanie:** Uruchom program Symfonia Finanse i Księgowość i przejdź do trybu listy firm. Kliknij prawym klawiszem myszy w nagłówku listy firm aby uzyskać poniższe menu kontekstowe:



Wybierz z menu funkcję „Pokaż wybór kolumn”. Następnie włącz wszystkie możliwe kolumny celem uzyskania informacji szczegółowych o podłączonych bazach danych.



Zweryfikuj informacje związane z nazwą bazy danych lub nazwą serwera bazy danych pomiędzy aplikacją Symfonia i Intuiti Exodus Import JPK. Powinny być tożsame.

3. Baza danych jest w innej wersji produkcyjnej lub nie została przekonwertowana.

**Rozwiązanie:** Jeśli posiadasz uprawnienia przekonwertuj bazę danych do aktualnej wersji zainstalowanej na stanowisku roboczym za pośrednictwem oprogramowania Symfonia Finanse i Księgowość. Zaloguj się do bazy danych za pośrednictwem Symfonii a następnie dokonaj próby zalogowania poprzez aplikację Intuiti Exodus Import JPK.



W przypadku braku możliwości połączenia się z bazą danych Symfonii należy skontaktować się z działem obsługi technicznej lub wsparciem technicznym produktu Symfonia.